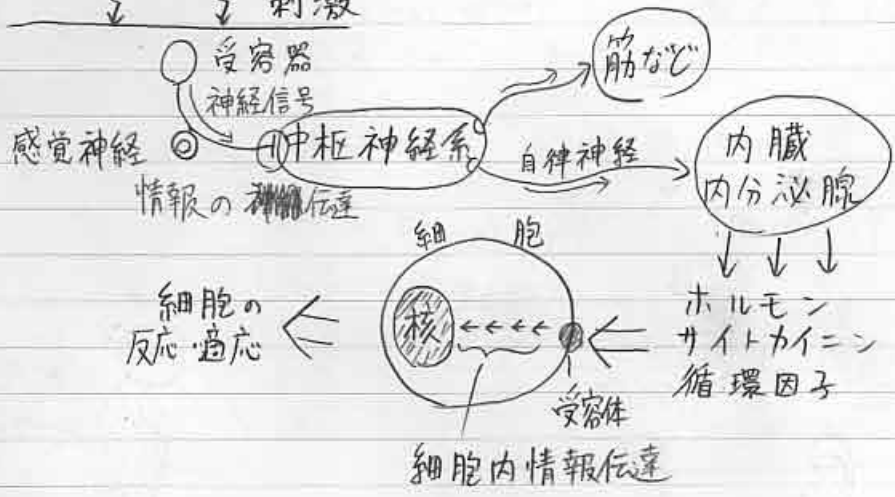


1-7) 生体における情報のながれ

体外 → 刺激 → 体内

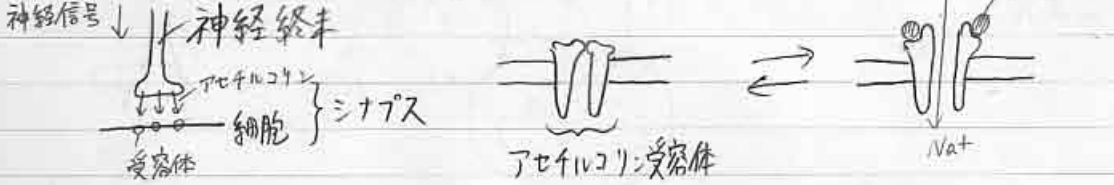


1-8) 細胞内の情報伝達と細胞の反応・適応

i) 細胞膜と受容体

膜タンパク質 { イオンチャネル
輸送担体
ホルモン受容体 etc...

例1) アセチルコリン受容体



例2) アドレナリン受容体

