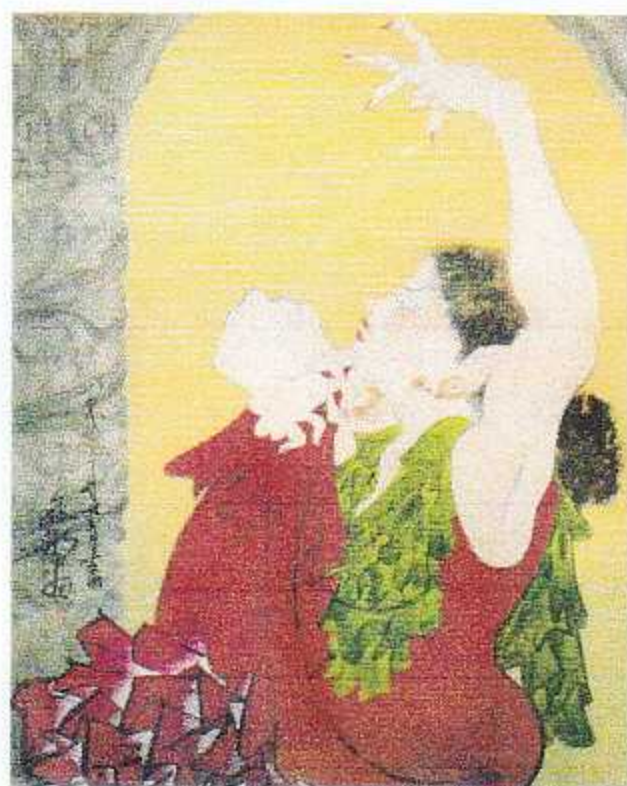




小津和紙企画展
鬼とフラメンコ
勝田深氷 遺作展
平成27年10月12日(月)～10月17日(土)

- ### 年譜
- 1937年 東京築地に生まれる
 - 1952年 父伊東深水に師事
 - 1954年 小糸源太郎洋画を学ぶ
 - 1955年 北鎌倉にアトリエを持つ
 - 1957年 留学のため渡米
 - 1964年 帰国、鎌倉にて制作活動
 - 1972年 再渡米、サンフランシスコにアトリエ設立
 - 1991年 個展(東京日本橋・三越)
※この後2005年まで主要都市の百貨店で9回開催
 - 1994年 石川県珠洲市に『勝東庵』が設置される
 - 1996年 松浦史料博物館美術顧問就任
 - 1999年 ヨーロッパスケッチ旅行
 - 2001年 サンフランシスコ・アジア美術館に『山桜』が収蔵される
 - 2005年 松浦史料博物館 創立50周年記念企画展
 - 2008年 オラクルCEO、ラリー・エリソン氏邸に複製『雪月花』8面が収蔵される
 - 2009年 9月、勝東庵錦戸板絵『桜心』完成
 - 2012年 7月31日、サンフランシスコ自邸で逝去
2曲屏風『鏡獅子』絶筆
 - 2013年 石川県立美術館で『最後の絵師 勝田深氷』展
 - 2014年 石川テレビ放送・開局45周年 特別番組『桜心』ドキュメンタリー



「フラメンコ」

ごあいさつ

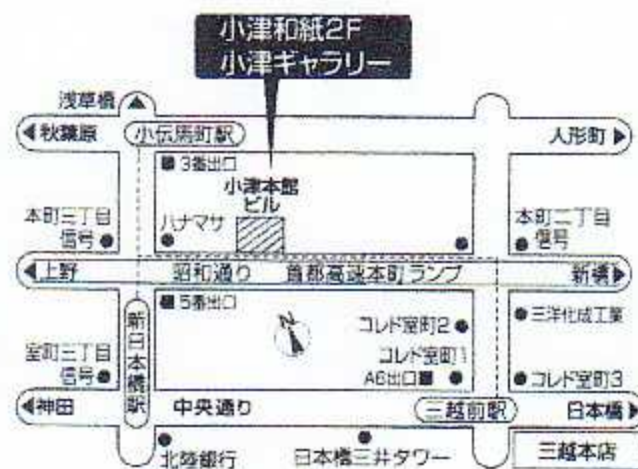
この度、小津和紙様のご厚意にあずかり、当ギャラリーにて勝田深氷遺作展を開催させていただくことになりました。

生前、深氷は浮世絵は線がいのちと申しておりました。今回は好んで描いた鬼の繁盛絵やフラメンコの踊り手をテーマに自由奔放に表現した作品三十余点を展覧いたします。

又、未発表の花のパステル画なども合わせて紹介させていただきます。

皆様、何とぞご高覧賜りますようご案内申し上げます。

勝田 光代



交通のご案内

- JR総武快速線 新日本橋駅 5番出口より徒歩2分
- 東京メトロ有楽町線・半蔵門線 三越前駅 A6番出口より徒歩5分
- 東京メトロ日比谷線 小伝馬町駅 3番出口より徒歩5分

「ブルーマントン」



小津ギャラリー

東京都中央区日本橋本町3-6-2
小津本館ビル2F

Tel. 03-3662-1184
www.ozuwashi.net

東京・日本橋 和紙専門の店

山津和紙
SINCE 1851